

VOL. 1

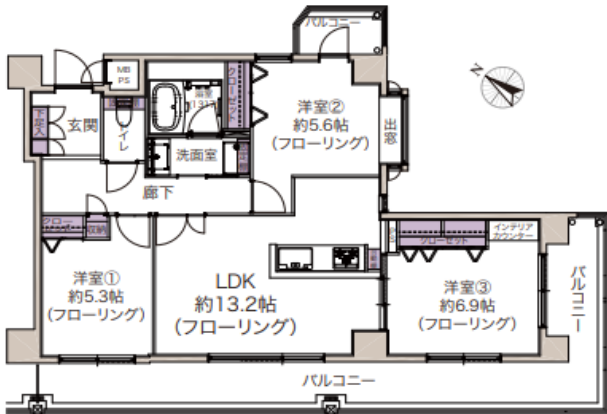
■クレスト六甲 3,980万円  
高羽小学校・鷹匠中学校区

2面  
バルコニー

角住戸

カウンター  
キッチン

眺望  
良好



ご予約制

AM10:00  
~PM5:00

現地案内会 開催

※ご予約・ご案内が重なった場合はご見学のお時間を調整頂く場合がございます。予めご了承下さい。



※ご見学の際は必ず  
ご予約をお願い致します

0120-021-255

※駐車場はございません

弊社HPはこちら



★ご来場者様に★  
CENTURY 21  
グッズをプレゼント



【物件概要】■名称/クレスト六甲■所在/神戸市灘区森後町1-4-8  
■交通/JR東海道本線「六甲道」駅徒歩3分■地目/宅地■構造/鉄筋コンクリート造11階建 6階部分  
■専有面積/73.57㎡(壁芯)■バルコニー面積/23.59㎡■築年月/1991年12月■土地権利/所有権  
■管理会社・管理形態/グローバルコミュニティ株式会社(巡回)■総戸数/24戸■現況/空家  
■入居時期/即入居可■販売価格/3,980万円■管理費/17,230円■修繕積立金/22,070円■出窓清掃費/500円

VOL. 2

■ヴェルドル六甲 3,580万円  
灘小学校・鷹匠中学校区



3面  
開口

角住戸

眺望  
良好



VOL. 3

■朝日プラザ I 六甲 4,299万円  
六甲小学校・長峰中学校区



80㎡超

専用庭  
付き



【物件概要】■名称/ヴェルドル六甲■所在/神戸市灘区森後町3-5-29  
■交通/JR東海道本線「六甲道」駅徒歩4分■地目/宅地  
■構造/鉄筋コンクリート造12階建 5階部分■専有面積/62.20㎡(壁芯)  
■バルコニー面積/26.97㎡■築年月/1990年2月■土地権利/所有権  
■管理会社・管理形態/株式会社合人社計画研究所(巡回)■総戸数/66戸  
■現況/空家■入居時期/即入居可■販売価格/3,580万円■管理費/11,400円  
■修繕積立金/6,835円■駐車場/空きなし■取引形態/仲介

【物件概要】■名称/朝日プラザ六甲 I ■所在/神戸市灘区日尾町2-3-17  
■交通/JR東海道本線「六甲道」駅徒歩5分■地目/宅地■構造/SRC-RC造  
11階建 1階部分■専有面積/83.16㎡(壁芯)■専用庭面積/24.36㎡  
■築年月/1986年9月■土地権利/所有権■管理会社・管理形態/  
日本ビルサービス株式会社(巡回)■総戸数/66戸■現況/空家■入居時期/即入居可  
■販売価格/4,299万円■管理費/15,800円■修繕積立金/13,720円  
■専用庭使用料/1,460円■駐車場/空きなし■取引形態/仲介

※広告作成日/2023年6月9日 先着順での販売のため、ご成約済でご紹介ができない場合がございます。予めご了承下さい。

CENTURY 21

翔レジデンスカンパニー

センチュリー21の加盟店は、すべて独立・自営です。

■お問い合わせはお気軽にフリーダイヤルまで

0120-021-255

営業時間:10:00~19:00 定休日:火曜・水曜

〒650-0031  
神戸市中央区東町123番地  
貿易ビル6階

Eメール:info@show-r-c.jp

https://show-r-c.jp

